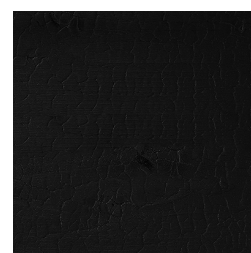


RUBIO SEALER 707 PROTECTION ET DURCISSEMENT DES BOIS BRÛLÉS - BIDON 5 L



e.WOOD

Description

Caractéristiques produit : - Extrêmement durable - Ne jaunit pas - Excellente résistance à l'eau - Sans COV - Quasiment inodore - Le produit devient invisible en séchant (un léger renvoi de lumière)

Informations complémentaires

Fabrication	Belgique
Titre court	RUBIO SEALER 707 PROTECTION ET DURCISSEMENT DES BOIS BRÛLÉS - BIDON 5 L
Catégorie parente du produit	Entretien
Sous catégorie produit	Saturateur Bois
Garanties de durabilité	picto_effet_deperlant.png
Unité de vente	Bidon
Masse Volumique (en kg par m3)	1000
Avantages du Produit	<ul style="list-style-type: none">• Rubio Sealer 707 s'applique sur le bois intérieur tout comme sur le bois extérieur. Rubio Sealer 707 s'applique sur le bois carbonisé Shou Sugi Ban.• Les consommations sont données uniquement à titre indicatif sur un bois neuf et lisse. Les résultats dépendent de l'essence du bois, de la qualité du support et de la méthode d'application. Nous vous conseillons de faire un test pour déterminer la consommation exacte. Env. 150 g/m² par couche.• Le produit se conserve 12 mois dans un endroit sec et dans son emballage d'origine. À conserver à l'abri du gel.
Domaine d'emploi	Rubio Monocoat Sealer 707 est une finition transparente pour le bois brûlé (shou-sugi-ban). Rubio Sealer 707 est spécialement formulé et à base d'eau, basé sur une dispersion de polymère hybride au polyuréthane. Il permet de durcir la surface pour la rendre moins friable et donc plus durable. Rubio Sealer 707 ne change pas l'aspect naturel du bois brûlé, il sert juste à le protéger, il scelle le bois carbonisé afin de prévenir les émissions de carbone.
Conseils d'entretien	Rubio Sealer 707 s'applique de préférence par pulvérisation en deux couches. Une seule couche est possible à condition de veiller à ce que les panneaux en bois soient suffisamment saturés. L'application à l'aide d'un pinceau large est possible, mais elle n'est pas préférable si la surface est très friable. Le produit suffit à lui-même, en extérieur ne pas appliquer préalablement de Rubio préparateur Extérieur.
Logo Fournisseur	logo_rubio.png
Fiche produit fournisseur	ft_entretien_et_finition_bois_savon_exterieur.pdf