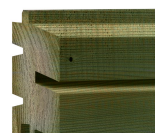
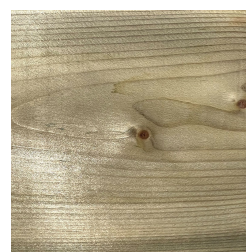
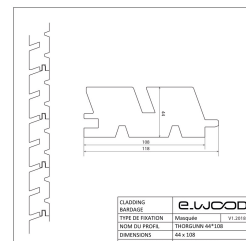


## BARDAGE BOIS EPICÉA CLASSE 3.1 VERT - THORGUNN 44\*108\*LONG.DISPONIBLE



e.WOOD

## Description

---

Bardage en Epicéa de scandinavie. Issu de forêts au climat rigoureux, cette essence aussi dénommée Epicéa du nord, est un bois à croissance lente, qui présente un fil droit, et un grain fin et régulier. D'une bonne stabilité dimensionnelle, il est durable jusqu'à 50 ans s'il a été préservé en classe 3.1, et s'il est recouvert d'une finition entretenue.

## Informations complémentaires

Fabrication	France
Fixation	Masquée
Titre court	BARDAGE EPICÉA VERT - THORGUNN 44*108
Sens de la pose	Horizontal, Vertical
Essence / Matière	Epicéa
Nom du profil	Thorgunn
Nom Latin de l'essence	Picea Abies
Epaisseur (en mm)	44
Origines des essences	Scandinavie et Russie
Largeur (en mm)	108
Qualité de bois	AB / Sawfalling
Type de pose	Aspect Claire Voie
Ecocertification	PEFC
Etat de surface	Raboté
Préservation	Classe 3.1
Finition extrémité	Rainure languette
Garanties de durabilité	10 ans
Finitions	Sans finition
Coloris	Vert
Mise en oeuvre	Selon DTU 41-2
Catégorie parente du produit	Façade
Sous catégorie produit	Bardage
Garanties de durabilité	OUI
Ep*Larg (mm)	44*108
Longueur (m)	3.90 - 4.20
Unité de vente	m <sup>2</sup>

Masse Volumique (en kg par m3)	450
Certification Préservation	OUI
Certification Préservation	OUI
Avantages du Produit	<ul style="list-style-type: none"> <li>• Solution authentique et économique, le Epicéa offre une grande variété de profils</li> <li>• Bardage massif, esthétique et résistant.</li> <li>• Epicéa Préservé Classe 3.1 par autoclave sous pression. Certifié CTB B+.</li> <li>• Garantie de 10 ans sur la préservation du bois.</li> </ul>
Domaine d'emploi	<p>Le bardage Thorgunn est un revêtement de façade, pour constructions neuves, extensions, surélévations, ou rénovations. Idéal pour une isolation thermique par l'extérieur (ITE). Ce bardage présente un design résolument tendance, avec son profil donnant l'illusion optique d'un claire-voie, et formant une ombre entre chaque lame créant ainsi une façade moderne. Conçu pour une pose aisée par emboitement, il est rainure-languette pour une finition parfaite. Il se pose à l'horizontale en fixation masquée à l'aide d'une seule pointe inox dans la ligne de clouage spécialement conçue à cet effet, s'il est revêtu d'une finition.</p>
Conseils d'entretien	<p>Un an après la mise en œuvre, appliquer sur bois sec, un saturateur ayant pour effet de nourrir et de doter le bois d'une protection contre le grisaillement.</p>