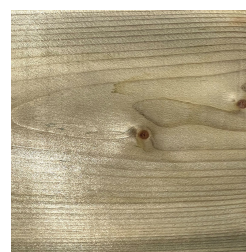
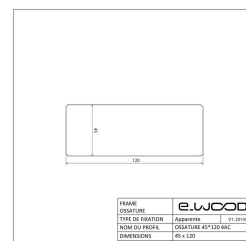


OSSATURE BOIS MASSIF RABOTÉ EPICÉA CLASSE 3.1 VERT - 45*120*LONG.DISPONIBLE



e.WOOD



Description

Epicéa scandinave avec classement mécanique C24. Bois sec et raboté 4 faces avec angles chanfreinés pour une finition parfaite.

Informations complémentaires

Fabrication	France
Titre court	OSSATURE BOIS MASSIF RABOTÉ EPICÉA VERT - 45*120
Essence / Matière	Epicéa
Nom du profil	45*120 - Angles Chanfreinés
Nom Latin de l'essence	Picea Abies
Epaisseur (en mm)	45
Origines des essences	Scandinavie et Russie
Largeur (en mm)	120
Qualité de bois	AB / Sawfalling
Ecocertification	PEFC
Etat de surface	Raboté
Préservation	Classe 3.1
Finition extrémité	Coupe Equerre
Garanties de durabilité	10 ans
Finitions	Sans finition
Coloris	Vert
Catégorie parente du produit	Structure
Sous catégorie produit	Ossature Bois Massif Raboté
Garanties de durabilité	OUI
Ep*Larg (mm)	45*120
Longueur (m)	5.10 - 6.00
Unité de vente	ml
Permet de gérer l'ordre des produits	8
Masse Volumique (en kg par m3)	460
Certification Préservation	OUI
Certification Préservation	OUI

Classement mécanique	C24
Avantages du Produit	<ul style="list-style-type: none">• Sections de référence pour la construction bois• Sections standardisées adaptées à la maison ossature bois• Bois sec et raboté pour assurer la planéité des ossatures de murs• Bois Préservé Classe 3.1 Autoclave Vert. Permet la mise en œuvre en conformité avec le DTU 31.2.
Domaine d'emploi	Bois d'ossature pour réalisation de structures couvertes, particulièrement adapté pour la construction de maisons à ossature bois.