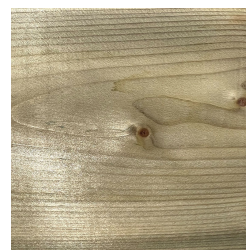
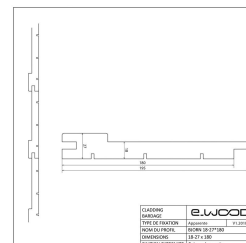


**BARDAGE BOIS EPICÉA CLASSE 3.1 VERT - BJORN**  
**27\*180\*LONG.DISPONIBLE**



## Description

---

Bardage en Epicéa Scandinave. Issu de forêts au climat rigoureux, cette essence aussi dénommée Epicéa du nord, à croissance lente, présente un fil droit, et un grain fin et régulier. D'une bonne stabilité dimensionnelle, il est durable jusqu'à 50 ans s'il a été préservé en classe 3.1, et s'il est recouvert d'une finition entretenue. Important : Ce produit n'est pas livré resséché et comme le prévoit le DTU 41.2 il convient, avant pose, de laisser le bois s'adapter au taux d'hygrométrie ambiant, avant mise en oeuvre. A défaut de séchage suffisant, ce profil large présente des risques de retrait important pouvant générer des désordres.

## Informations complémentaires

Fabrication	France
Fixation	Apparente
Titre court	BARDAGE EPICÉA VERT - BJORN 27*180
Sens de la pose	Vertical
Essence / Matière	Epicéa
Nom du profil	Bjorn
Nom Latin de l'essence	Picea Abies
Epaisseur (en mm)	27
Origines des essences	Scandinavie et Russie
Largeur (en mm)	180
Qualité de bois	AB / Sawfalling
Type de pose	Emboitement
Ecocertification	PEFC
Etat de surface	Raboté Brossé
Préservation	Classe 3.1
Finition extrémité	Coupe Equerre
Garanties de durabilité	10 ans
Finitions	Sans finition
Coloris	Vert
Mise en oeuvre	Selon DTU 41-2
Catégorie parente du produit	Façade
Sous catégorie produit	Bardage
Garanties de durabilité	OUI
Ep*Larg (mm)	27*180
Longueur (m)	3.00 - 4.80
Unité de vente	m <sup>2</sup>

Permet de gérer l'ordre des produits	4
Masse Volumique (en kg par m3)	460
Certification Préservation	OUI
Certification Préservation	OUI
Avantages du Produit	<ul style="list-style-type: none"> <li>• Solution authentique et économique, le Epicéa offre une grande variété de profils</li> <li>• Bardage massif, esthétique et résistant.</li> <li>• Epicéa Préservé Classe 3.1 par autoclave sous pression. Certifié CTB B+.</li> <li>• Garantie de 10 ans sur la préservation du bois.</li> </ul>
Domaine d'emploi	<p>Le bardage BJORN est un revêtement de façade, pour constructions neuves, extensions, surélévations, ou rénovations. Idéal pour une isolation thermique par l'extérieur (ITE). Ce bardage présente un design très moderne bien que la réédition des lames d'habillage des constructions bois d'antan. Son profil particulier inclut un couvre-joint usiné dans la matière, qui permet une alternance de petites lames en relief sur des aplats plus larges. Conçu pour une pose aisée par emboîtement, il n'est pas rainure-languette, car conçu exclusivement pour une pose verticale. Il se pose en fixation masquée à l'aide d'une fixation haute située dans le 1/3 supérieur de la lame, et d'une fixation basse distante d'au moins 15 mm du fond de rainure.</p>
Conseils d'entretien	<p>Un an après la mise en œuvre, appliquer sur bois sec, un saturateur ayant pour effet de nourrir et de doter le bois d'une protection contre le grisaillement.</p>