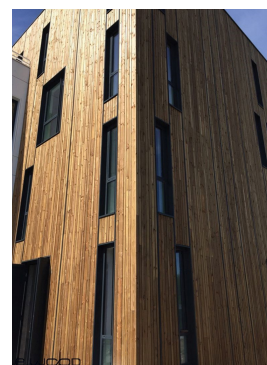
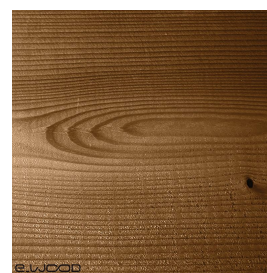
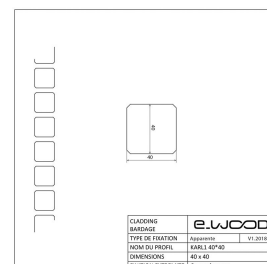
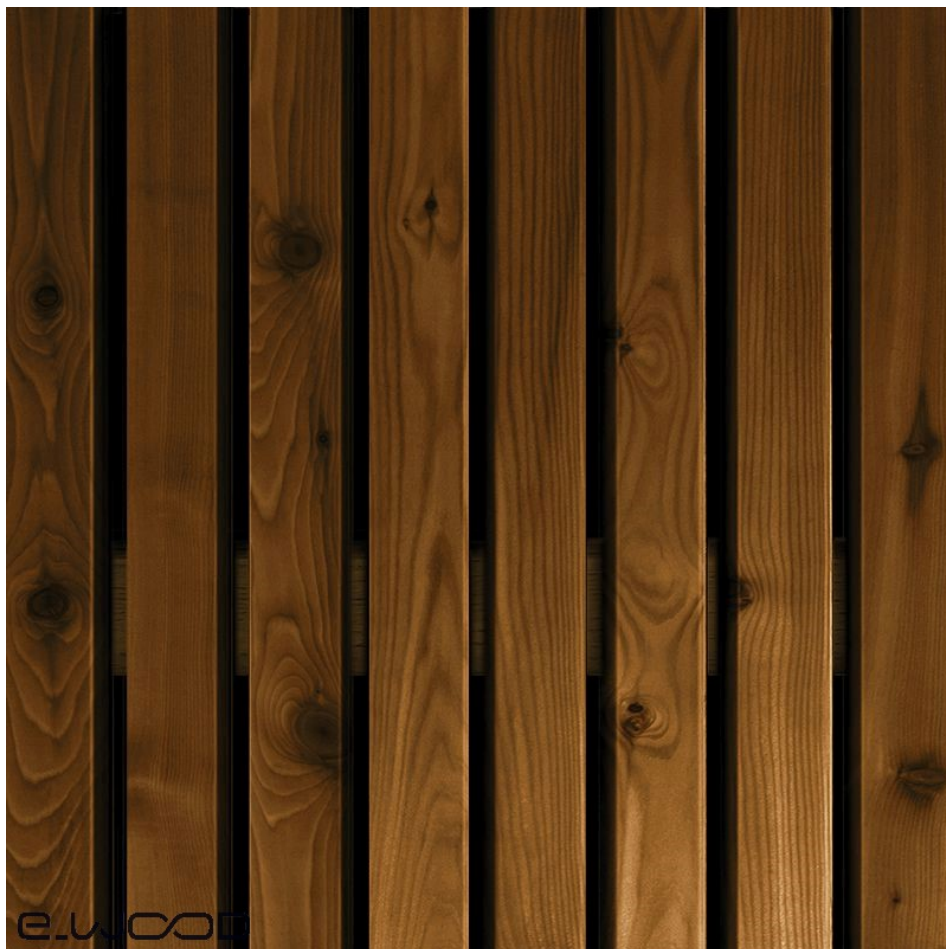


BARDAGE BOIS EPICÉA CLASSE 3.1 BRUN - KARL1 40*40*LONG.DISPONIBLE



Description

Bardage en Epicéa de scandinavie. Issu de forêts au climat rigoureux, cette essence aussi dénommée Epicéa du nord, est un bois à croissance lente, qui présente un fil droit, et un grain fin et régulier. D'une bonne stabilité dimensionnelle, il est durable jusqu'à 50 ans s'il a été préservé en classe 3.1, et s'il est recouvert d'une finition entretenue.

Informations complémentaires

Fabrication	France
Essence / Matière	Epicéa
Nom du profil	Karl1
Nom Latin de l'essence	Picea Abies
Epaisseur (en mm)	40
Origines des essences	Russie
Largeur (en mm)	40
Qualité de bois	AB / Sawfalling
Type de pose	Claire Voie
Ecocertification	PEFC
Etat de surface	Raboté
Préservation	Classe 3.1
Finition extrémité	Coupe Equerre
Garanties de durabilité	10 ans
Finitions	Sans finition
Coloris	Brun
Mise en oeuvre	Selon DTU 41-2
Catégorie parente du produit	Façade
Sous catégorie produit	Bardage
Garanties de durabilité Picto	picto_garantie_durabilite_10ans.png
Ep*Larg (mm)	40*40
Longueur (m)	3.00 - 3.60
Longueur (en m)	3
Libellé Espacement entre les lames	espacement entre lames en mm en projection horizontale
Espacement entre les lames par défaut (mm)	5

Surface du produit en m ²	0.135
Unité de vente	ml
Libellé unité de vente	Quantité en Mètres Linéaires
Nombre de pièce minimum commandable si décolisable	6
Minimum de commande prix détail	18
Minimum de commande prix palette	972
Minimum de commande	18
Prix de l'unité au détail	3.6
Prix de l'unité en palette	3.13
Permet de gérer l'ordre des produits	5
Masse Volumique (en kg par m3)	450
Certification Préservation	OUI
Certification Préservation Picto	logo_ctbbplus.png
DTU de référence Picto	picto_dtu_41-2.png
Ecocertification PEFC ou FSC Picto	picto_pefc.png
Norme CE	picto_ce.png
Fabriqué en France (Picto)	picto_fabricationfrance.png
Avantages du Produit	<ul style="list-style-type: none"> • Solution authentique et économique, le Epicéa offre une grande variété de profils. • Bardage à pose claire-voie, pour une esthétique résolument moderne. • Epicéa Préservé Classe 3.1 par autoclave sous pression. Certifié CTB B+. • Garantie de 10 ans sur la préservation du bois.
Domaine d'emploi	<p>Le bardage KARL1 est un revêtement de façade, pour constructions neuves, extensions, surélévations, ou rénovations. Idéal pour une isolation thermique par l'extérieur (ITE). Ce bardage est un profilé raboté sur les 4 faces avec angles chanfreinés. Il se pose en claire-voie, l'ombre entre chaque profilé créant ainsi une façade moderne. Il se pose à la verticale, avec un espacement entre dos de 10 mm maximum en projection horizontale, à l'aide d'une seule pointe inox par appui sur une ossature secondaire d'appui entraxe maximum 40 cm.</p>

Conseils d'entretien	Un an après la mise en œuvre, appliquer sur bois sec, un saturateur ayant pour effet de nourrir et de doter le bois d'une protection contre le grisaillement.
Profil DWG à télécharger	profil_dwg_bardage_karl1_40x40.dwg
Profil DXF à télécharger	profil_dxf_bardage_karl1_40x40.dxf
Fiche Technique CTBB+	ctbplus_bardages.pdf
Notice pose	notice_bardage_bois.pdf