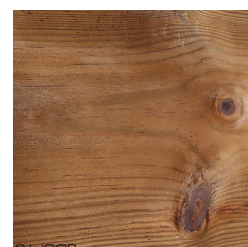
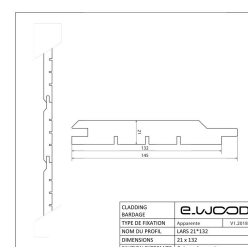
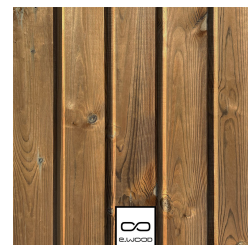


## BARDAGE BOIS PIN SYLVESTRE CLASSE 4 BRUN - LARS 21\*132\*LONG.DISPONIBLE



## Description

---

Bardage en Pin Sylvestre Scandinave. Issu de forêts au climat rigoureux, le Pin Sylvestre du Nord, à croissance lente, de couleur jaune clair à brun rouge, il présente un fil droit, et un grain assez fin nettement veiné. D'une stabilité dimensionnelle moyenne, il est durable jusqu'à 50 ans s'il a été préservé en classe 4.

## Informations complémentaires

Fabrication	France
Fixation	Apparente
Titre court	BARDAGE PIN SYLVESTRE BRUN - LARS 21*132
Sens de la pose	Horizontal, Vertical
Essence / Matière	Pin Sylvestre
Nom du profil	Lars
Nom Latin de l'essence	Pinus sylvestris
Epaisseur (en mm)	21
Origines des essences	Scandinavie et Russie
Largeur (en mm)	132
Qualité de bois	AB / Sawfalling
Type de pose	Emboitement
Ecocertification	PEFC
Etat de surface	Raboté
Préservation	Classe 4
Finition extrémité	Rainure languette
Garanties de durabilité	10 ans
Finitions	Sans finition
Coloris	Brun
Mise en oeuvre	Selon DTU 41-2
Catégorie parente du produit	Façade
Sous catégorie produit	Bardage
Garanties de durabilité	OUI
Ep*Larg (mm)	21*132
Longueur (m)	3.00 - 5.10
Unité de vente	m <sup>2</sup>

Permet de gérer l'ordre des produits	1
Masse Volumique (en kg par m3)	520
Certification Préservation	OUI
Certification Préservation	OUI
Avantages du Produit	<ul style="list-style-type: none"> <li>• Solution authentique et économique</li> <li>• Un bardage massif naturel, esthétique et économique.</li> <li>• Une résistance accrue aux conditions climatiques extrêmes</li> <li>• Garantie de 10 ans sur la préservation du bois.</li> <li>• Pin du Nord préservé Classe 4 durable jusqu'à 50 ans grâce à la préservation en usine</li> </ul>
Domaine d'emploi	Revêtement de façade, pour constructions neuves, extensions, surélévations, ou rénovations. Idéal pour une isolation thermique par l'extérieur (ITE).
Conseils d'entretien	Pour entretenir votre bardage il est conseillé de le laver à l'eau claire (pas de jet haute pression), éventuellement avec un détergeant neutre pour bardage, puis appliquer une couche de rénovateur (disponible sur ce site).