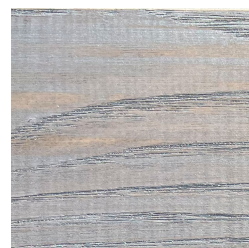
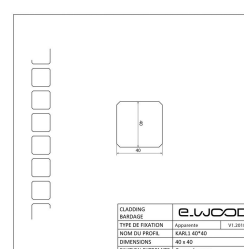


BARDAGE BOIS CHÂTAIGNIER ABOUTÉ CLASSE 4 SATURÉ GRIS GREY CLOUD (VIEUX BOIS) - KARL1 40*40*3000



Description

Le Châtaignier issu de forêts situées en Bretagne et Normandie, est l'essence locale naturellement durable la plus résistante à l'extérieur sans traitement de préservation. Extrêmement résistant aux attaques d'insectes, et aux intempéries, le Châtaignier est l'une des essences locales dont le vieillissement en extérieur participe à la noblesse et l'esthétique du matériau, et ce, sans traitement de préservation. En effet le Châtaignier contient du tannin, qui est présent sous deux états : le tannin fixe, qui lui confère son exceptionnelle durabilité naturelle, et le tannin soluble à l'eau, qui va se révéler au contact de l'eau de pluie. Ainsi en amont du projet, lors de la conception du bâtiment, il est souhaitable de prévoir un système de récupération des eaux de pluie afin de faire en sorte qu'elles ne viennent pas à créer de tâches et nuire à l'esthétique des autres revêtements de surface qui se trouveraient en dessous (enduits, dallages, etc..). Cette essence écologique répond aux exigences Hautes Qualité Environnementale, et constitue une excellente alternative aux bois exotiques, car elle est issue de forêts gérées durablement éco-certifiées 100% PEFC. Sa richesse en tanin en fait un bois particulièrement résistant (classe d'emploi 4 en extérieur si purgé d'aubier). Esthétique, le Châtaignier s'avère être un matériau idéalement adapté pour les usages en extérieur : habillage de façades, voire terrasse. Il est notamment très à son aise en front de mer, car il ne craint pas l'air marin.

Informations complémentaires

Fabrication	France
Fixation	Apparente
Titre court	BARDAGE CHÂTAIGNIER ABOUTÉ SATURÉ GRIS GREY CLOUD (VIEUX BOIS) - KARL1 40*40*3000
Sens de la pose	Vertical
Essence / Matière	Châtaignier
Nom du profil	Karl1
Nom Latin de l'essence	Castanea sativa, Mill.
Epaisseur (en mm)	40
Origines des essences	France
Largeur (en mm)	40
Qualité de bois	Choix CF1 Abouté
Type de pose	Claire Voie
Ecocertification	PEFC
Etat de surface	Raboté
Préservation	Classe 4
Finition extrémité	Coupe Equerre
Garanties de durabilité	25 ans
Finitions	Saturé
Coloris	Gris Grey Cloud (Vieux Bois)
Mise en oeuvre	Selon DTU 41-2
Catégorie parente du produit	Façade
Sous catégorie produit	Bardage
Garanties de Finitions	5 ans
Garanties de Finitions Picto	picto_garantie_sat_5ans.png
Garanties de durabilité	OUI

Ep*Larg (mm)	40*40
Longueur (m)	3.00
Caratéristiques de la finition	Finition saturateur à base d'huile pigmentée écologique non filmogène, offrant une protection longue durée. Finition réalisée sans solvant grâce à une technologie de liaison moléculaire unique. Naturelle et durable, elle révèle le veinage noble du bois, tout en le protégeant durablement. Les couleurs illustrées sur ce site peuvent différer légèrement du rendu réel en situation, cela tient aux contraintes techniques de rendu image sur écran, et varie aussi en fonction des singularités du bois.
Libellé Espacement entre les lames	espacement entre lames en mm en projection horizontale
Espacement entre les lames par défaut (mm)	10
Unité de vente	ml
Permet de gérer l'ordre des produits	7
Masse Volumique (en kg par m3)	700

Avantages du Produit

- Le Châtaignier se caractérise par une esthétique unique, due au chaleureux ton blond qui le caractérise, et son veinage qui sont l'expression d'une essence noble. C'est un bois qui accepte très bien une finition pour magnifier la beauté de son veinage. Il est d'ailleurs très fortement recommandé d'appliquer un traitement et une finition avant la mise en œuvre, de sorte de bloquer ses tannins qui le protègent des agressions extérieures, mais qui vont se révéler en surface au contact de l'eau. Pour éviter ces remontées de tannin, il est préconisé d'appliquer une finition bloqueuse de tannin.
- Naturellement durable (classe d'emploi 4 en extérieur si purgé d'aubier), esthétique, le Châtaignier constitue un matériau idéal pour les produits extérieurs. Les bardages en Châtaignier se distinguent notamment par leur grande stabilité dimensionnelle.
- Résistant aux insectes, aux intempéries, à l'air marin, le chêne est l'une des essences locales qui vieillit le mieux en extérieur, sans traitement chimique.
- Cette essence écologique répond aux exigences Hautes Qualité Environnementale, et constitue une excellente alternative aux bois exotiques, car elle est issue de forêts gérées durablement éco-certifiées PEFC. Sa richesse en tanin en fait un bois particulièrement résistant (classe d'emploi 4 en extérieur si purgé d'aubier).
- Esthétique, le Châtaignier s'avère être un matériau idéalement adapté pour les usages en extérieur : habillage de façades, voire terrasse. Il est notamment très à son aise en front de mer, car il ne craint pas l'air marin.
- Fixation Inox impérative, car le tanin provoque la corrosion du métal en présence d'humidité.

Domaine d'emploi

Le bardage KARL1 est un revêtement de façade, pour constructions neuves, extensions, surélévations, ou rénovations. Idéal pour une isolation thermique par l'extérieur (ITE). Ce bardage est un profilé raboté sur les 4 faces avec angles chanfreinés. Il se pose en claire-voie, l'ombre entre chaque profilé créant ainsi une façade moderne. Il se pose à la verticale, avec un espacement entre dos de 10 mm maximum en projection horizontale, à l'aide d'une seule pointe inox par appui sur une ossature secondaire d'appui entraxe maximum 40 cm.

Conseils d'entretien

Le Bardage Châtaignier, contient un tanin, qui se révèle au contact de l'eau, pouvant créer des colorations ou coulures disgracieuses. De même les tanins réagissent avec les métaux ferreux, ne pas souder ou meuler du métal à proximité du Châtaignier. Ce bardage a reçu une finition appliquée en usine, mais elle ne garanti pas totalement de l'apparition de coulures de tanin. Aussi par la suite, il faudra veiller à l'état de la finition, et renouveler la protection lorsque le besoin s'en fera sentir. Il est conseillé de réduire les risques de coulures de tannin par l'application du Rubio Tanin Primer, puis une fois bien sec de le protéger avec un saturateur Rubio saturabois si l'on souhaite conserver une teinte homogène. Pour le saturateur, une couche de Rubio Monocoat® suffit pour nourrir les zones qui commencent à défraîchir. Bien lisser le produit à l'aide de l'éponge spécifique, pour ne pas laisser de surplus de produit sur les zones qui ne nécessitent pas de produit.