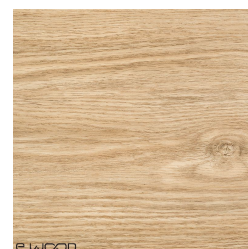
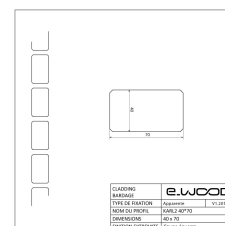


BARDAGE BOIS CHÊNE ABOUTÉ CLASSE 4 NATUREL - KARL2 40*70*3000



Description

Le Chêne issu de forêts situées en Bretagne et Normandie, est une essence locale très résistante à l'extérieur sans traitement de préservation. En effet le Chêne contient du tanin, présent sous deux formes : fixe, qui lui confère sa durabilité naturelle, et soluble, qui peut être en extérieur lessivée par l'eau de pluie, créant des coulées sur les matériaux poreux (enduits, plaques de fibrociment, béton...) situés sous le bardage. Dès la phase de conception architecturale doit être conçu un système de récupération des eaux de pluie de sorte de ne pas tâcher les autres revêtements. Cette essence écologique répond aux exigences Hautes Qualité Environnementale, et constitue une excellente alternative aux bois exotiques.

Informations complémentaires

Fabrication	France
Fixation	Apparente
Titre court	BARDAGE CHÊNE ABOUTÉ NATUREL - KARL2 40*70*3000
Sens de la pose	Vertical
Essence / Matière	Chêne
Nom du profil	Karl2
Nom Latin de l'essence	Quercus
Epaisseur (en mm)	40
Origines des essences	France
Largeur (en mm)	70
Qualité de bois	Choix QF1a Abouté
Type de pose	Claire Voie
Ecocertification	PEFC
Etat de surface	Raboté
Préservation	Classe 4
Finition extrémité	Coupe Equerre
Garanties de durabilité	25 ans
Finitions	Sans finition
Coloris	Naturel
Mise en oeuvre	Selon DTU 41-2
Catégorie parente du produit	Façade
Sous catégorie produit	Bardage
Garanties de durabilité	OUI
Ep*Larg (mm)	40*70
Longueur (m)	3.00

Libellé Espacement entre les lames	espacement entre lames en mm en projection horizontale
Espacement entre les lames par défaut (mm)	10
Unité de vente	ml
Permet de gérer l'ordre des produits	5
Masse Volumique (en kg par m3)	740
Avantages du Produit	<ul style="list-style-type: none"> • Le Chêne se caractérise par une esthétique unique, due au chaleureux ton blond qui le caractérise, et son veinage qui sont l'expression d'une essence noble. C'est un bois qui accepte très bien une finition pour magnifier la beauté de son veinage. Il est d'ailleurs très fortement recommandé d'appliquer un traitement et une finition avant la mise en œuvre, de sorte de bloquer ses tannins qui le protègent des agressions extérieures, mais qui vont se révéler en surface au contact de l'eau. Pour éviter ces remontées de tannin, il est préconisé d'appliquer une finition bloqueuse de tannin. • Naturellement durable (classe d'emploi 4 en extérieur si purgé d'aubier), esthétique, le Chêne constitue un matériau idéal pour les produits extérieurs. Les bardages en Chêne se distinguent notamment par leur grande stabilité dimensionnelle. • Résistant aux insectes, aux intempéries, à l'air marin, le chêne est l'une des essences locales qui vieillit le mieux en extérieur, sans traitement chimique. • Cette essence écologique répond aux exigences Hautes Qualité Environnementale, et constitue une excellente alternative aux bois exotiques, car elle est issue de forêts gérées durablement éco-certifiées PEFC. Sa richesse en tanin en fait un bois particulièrement résistant (classe d'emploi 4 en extérieur si purgé d'aubier). • Esthétique, le Chêne s'avère être un matériau idéalement adapté pour les usages en extérieur : habillage de façades, voire terrasse. Il est notamment très à son aise en front de mer, car il ne craint pas l'air marin. • Fixation Inox impérative, car le tanin provoque la corrosion du métal en présence d'humidité.
Domaine d'emploi	<p>Le bardage KARL2 est un revêtement de façade, pour constructions neuves, extensions, surélévations, ou rénovations. Idéal pour une isolation thermique par l'extérieur (ITE). Ce bardage est un profilé raboté sur les 4 faces avec angles chanfreinés. Il se pose en claire-voie, l'ombre entre chaque profilé créant ainsi une façade moderne. Il se pose à la verticale, avec un espacement entre dos de 10 mm maximum en projection horizontale, à l'aide de deux pointes inox par appui sur une ossature secondaire d'appui entraxe maximum 65 cm.</p>

Conseils d'entretien

Le Bardage Chêne, contient un tanin qui se révèle au contact de l'eau, pouvant créer des colorations ou coulures disgracieuses. De même les tanins réagissent avec les métaux ferreux, ne pas souder ou meuler du métal à proximité du Chêne. Il est conseillé de réduire les risques de coulures de tannin par l'application du Rubio Tanin Primer sur toutes les faces du bardage y compris celles non exposées, puis une fois bien sec de le protéger avec un saturateur Rubio saturabois si l'on souhaite conserver une teinte homogène. Par la suite, il faudra veiller à l'état de la finition, et renouveler la protection lorsque le besoin s'en fera sentir. Une couche de Rubio Monocoat® suffit pour nourrir les zones qui commencent à défraîchir. Bien lisser le produit à l'aide de l'éponge spécifique, pour ne pas laisser de surplus de produit sur les zones qui ne nécessitent pas de produit.