

bamboo x-treme[®] bardage d'extérieur

conseils d'installation

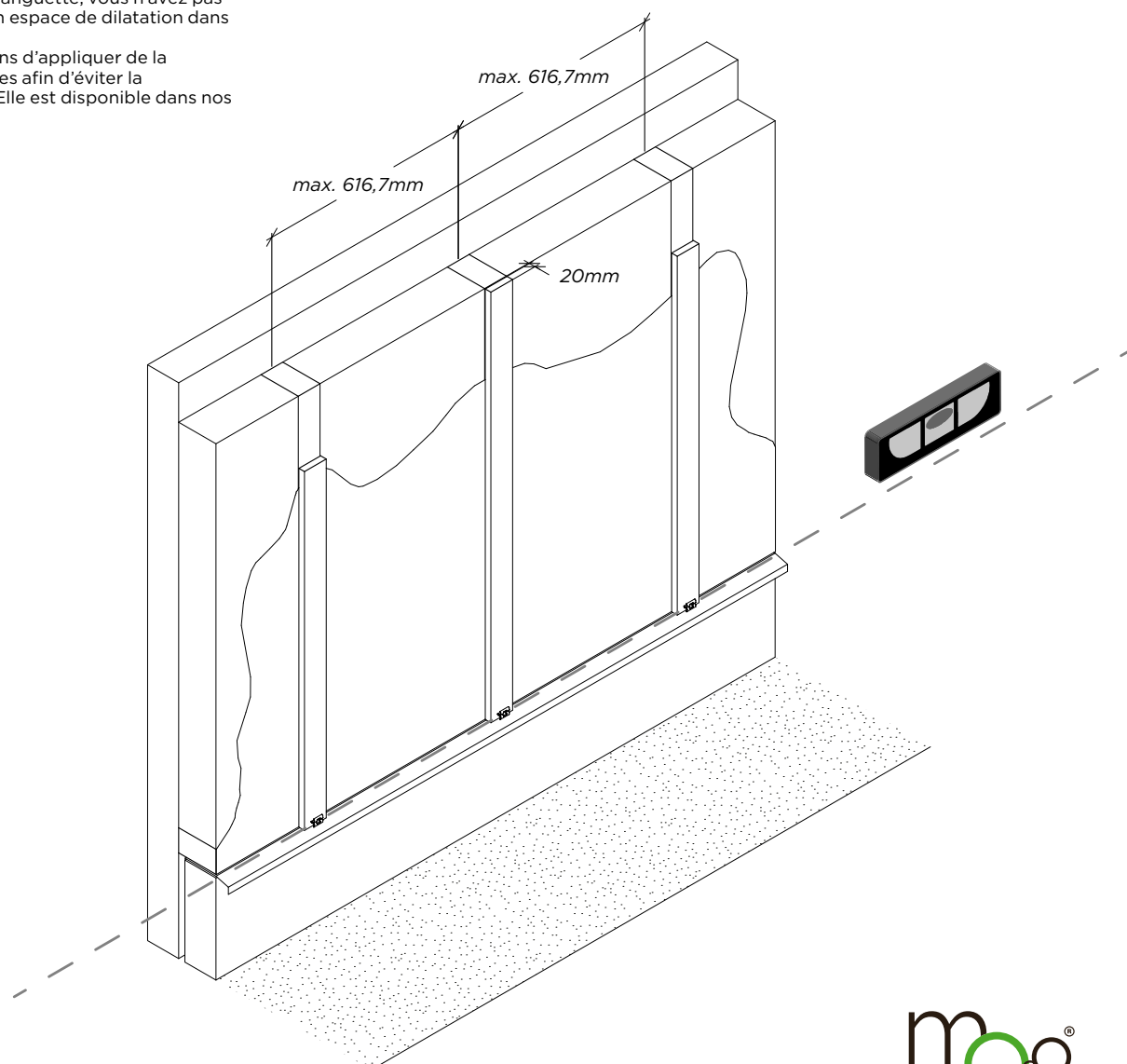
MOSO® bamboo x-treme® bardage d'extérieur : conseil d'installation profil double feuillure inversée BO-DTHT500G

important

- Le bardage MOSO® Bamboo X-treme® est un produit naturel, et des variations de couleur, de grain et d'apparence sont normales. La couleur pourra changer en fonction de la maintenance choisie. Elle s'éclaircira rapidement pour ensuite devenir grise.
- En fonction du séchage des lames, des fissures pourront apparaître en surface et au niveau des têtes de lame. Ce phénomène est normal pour la majorité des bois. Cet effet sera réduit grâce à la combinaison du thermo traitement et de la haute densité. La surface pourra devenir rugueuse à cause de la constante dilatation des lames due aux changements climatiques. Les fissures peuvent être minimisées en appliquant de la cire sur la tête de lame.
- On pourra constater une variation dimensionnelle des lames après installation. Ce phénomène est normal pour la majorité des bois. Cet effet sera réduit grâce à la combinaison du thermo traitement et de la haute densité.
- Gardez au moins 5-6 mm d'espace de ventilation entre les lames (dans le sens vertical). Installation avec les clips MOSO® Bamboo X-treme® assure automatiquement un espacement correct.
- En raison de la stabilité des lames et du système rainure et languette, vous n'avez pas besoin de garder un espace de dilatation dans la longueur.
- Nous recommandons d'appliquer de la paraffine sur les têtes afin d'éviter la pénétration d'eau. Elle est disponible dans nos accessoires.

l'installation

- Appliquez une membrane imperméable contre le mur et vissez des lattes verticales (d'au moins 20 mm d'épaisseur, 60 mm de largeur) sur celle-ci, en créant une surface rigide / plate sur laquelle les lames peuvent être fixées
- Chaque lame doit être fixée sur au moins 3 lattes: la distance maximale entre les lattes est donc de 616,7 mm (1850 mm / 3).
- Les lames de bardage doivent être fixées avec des clips Moso. Utilisez une vis qui perce la latte. Assurez-vous que le clip MOSO® soit vissé au milieu de la latte afin qu'elle soit complètement supportée.
- Attention: Sur les bords du bardage, maintenez une distance de 5 à 10 mm par rapport aux matériaux adjacents pour permettre une ventilation suffisante.

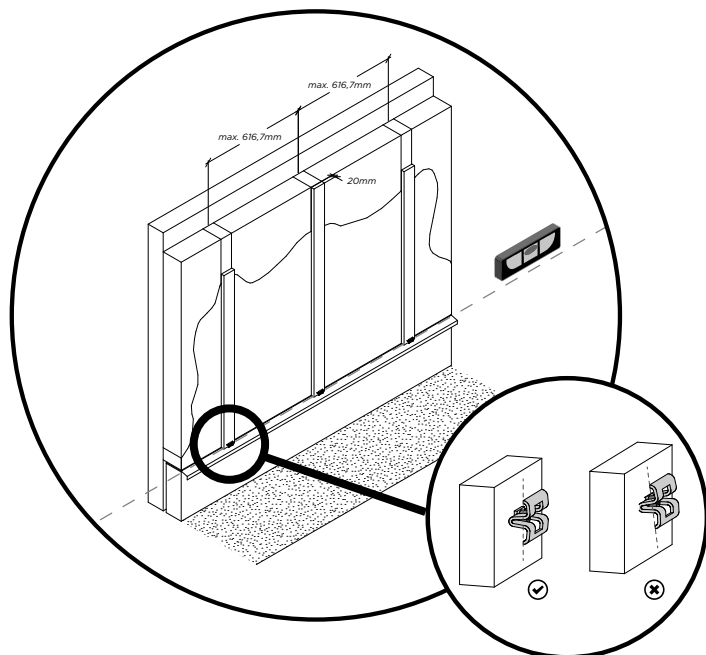


MOSO® bamboo x-treme® bardage d'extérieur : conseil d'installation profil double feuillure inversée BO-DTHT500G

L'installation

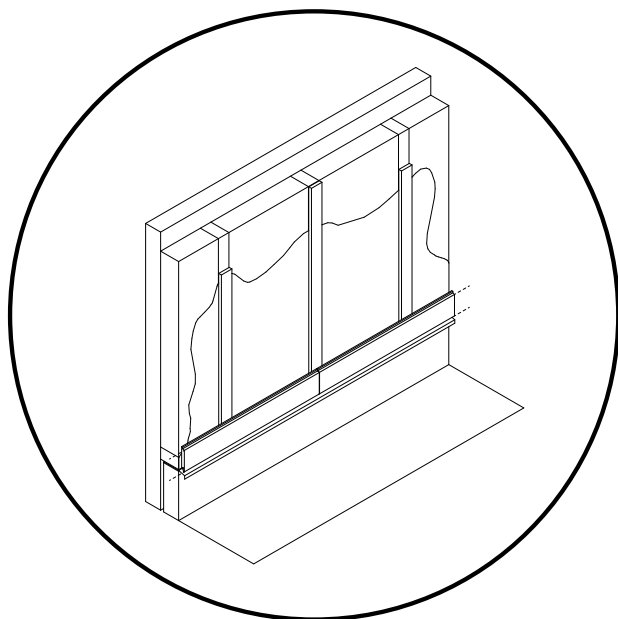
• ÉTAPE 1 Mise à niveau de la première rangée de clip

- Commencez avec la rangée de clip la plus basse et assurez-vous qu'elles sont entièrement à niveau (en utilisant un niveau à bulle).
- Évitez de trop serrer les vis car cela pourrait encastrer le clip dans le bois, rendant difficile la mise en place de la lame sur le clip.



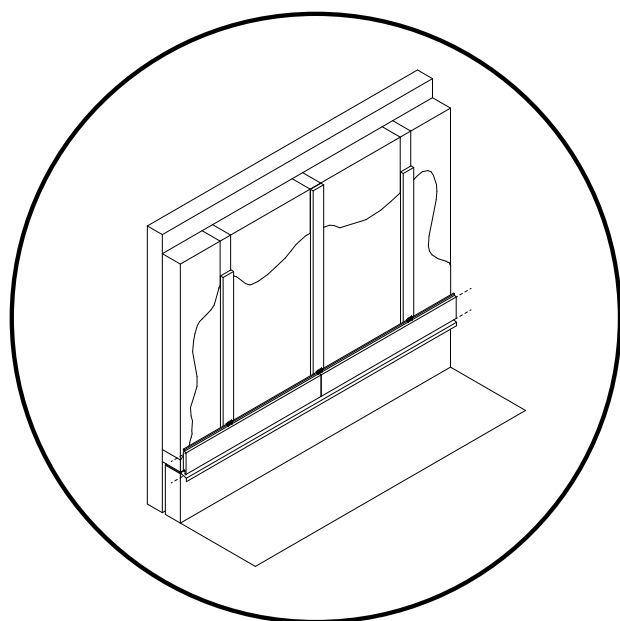
• ÉTAPE 2 Installer la première rangée de lames

- En maintenant les premières lames à niveau, faites glisser la lèvre de la rainure sur le bord inférieur derrière les languettes des clips.
- Assurez-vous que les fixations s'engagent suffisamment profondément dans la rainure pour que les lames soient à niveau. Taper sur les lames doit être fait soigneusement, de préférence avec un maillet en caoutchouc.
- Nous conseillons de toujours fixer l'extrémité (joints d'extrémité) des lames sur une latte / poutre, en utilisant 2 clips.

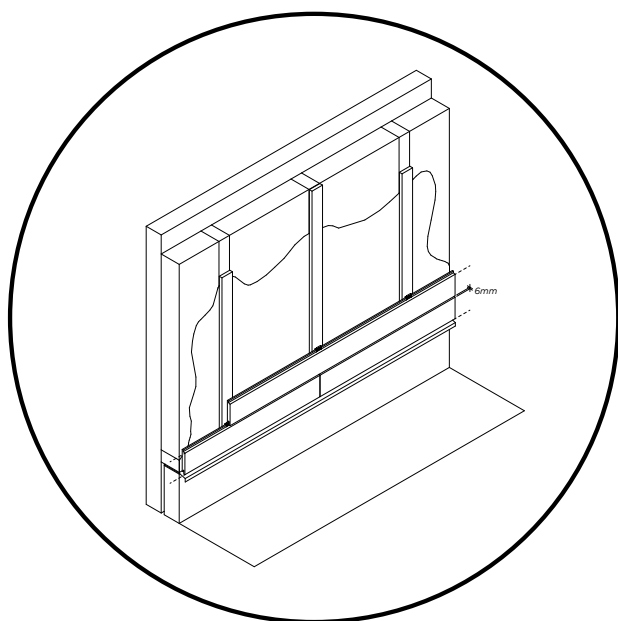


• ÉTAPE 3 Deuxième rangée de clips

- Installer la deuxième rangée de clips en encastrant sur le bord supérieur de la première rangée de lames.



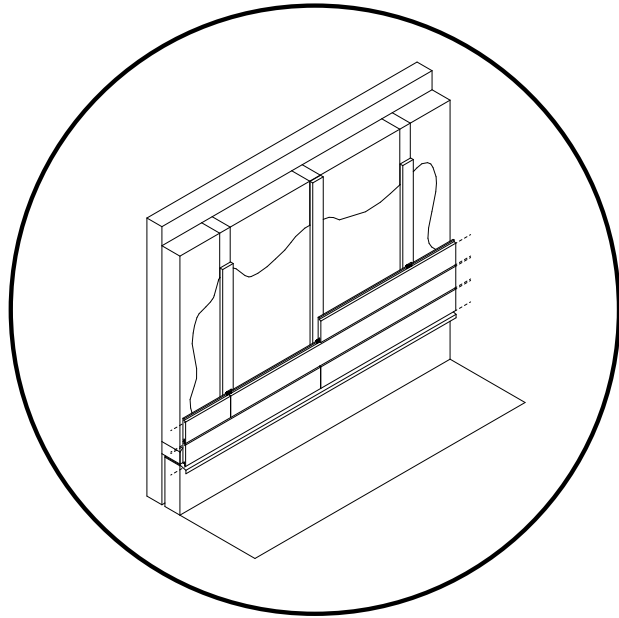
• ÉTAPE 4 Installer la deuxième rangée de lames



MOSO® bamboo x-treme® bardage d'extérieur : conseil d'installation profil double feuillure inversée BO-DTHT500G

• ÉTAPE 5 Continuer avec le reste

- Continuer à installer les lames de bardage de cette façon pour couvrir toute la surface. Assurez-vous de garder les clips à niveau et assurez-vous de laisser un espace de ventilation suffisant (5-10 mm) sur le bord.



entretien

Il est possible de laisser le bardage sans Entretien, l'aspect sera rugueux et gris. Si vous souhaitez garder une couleur plus foncée, une application régulière d'huile / saturateur est nécessaire:

- Nettoyez le bardage avec de l'eau.
- Laisser sécher le revêtement.

Lorsque le bardage est complètement sec, appliquer l'huile ou le saturateur selon les instructions du fournisseur

stockage

Stocker MOSO® Bamboo X-treme® dans un endroit sec et frais, protégé de la poussière et de la lumière directe du soleil.

note additionnelle

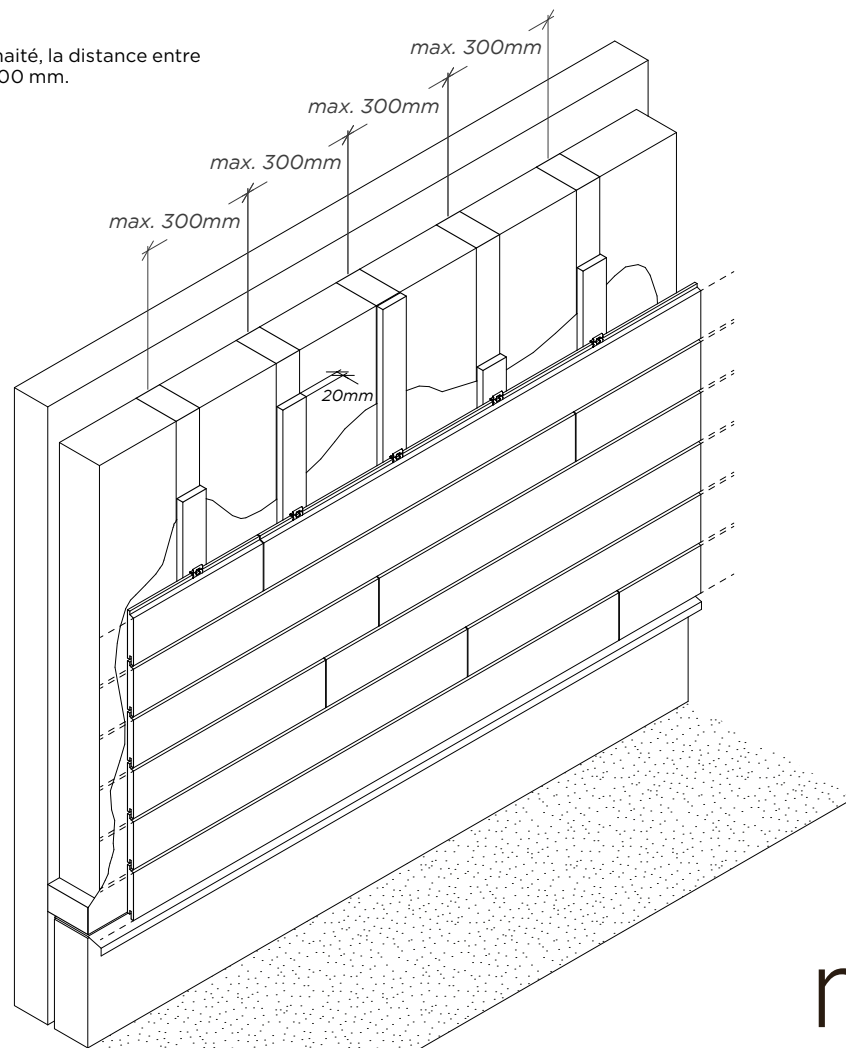
Même en prenant toutes les mesures nécessaires pour assurer une installation optimale, les circonstances spécifiques de chaque installation (emplacement, support et processus d'installation) peuvent varier et ne dépendent pas de la responsabilité du fabricant. En cas de doutes, vous pouvez contacter votre installateur.

MOSO se réserve le droit de modifier sans préavis ces instructions. Pour obtenir les dernières versions, veuillez consulter notre page internet : www.moso.eu/x-treme.

Copyright © Vous ne pouvez reproduire ce texte sans l'accord préalable écrit de MOSO International BV.

schéma aléatoire

Si un motif de joint aléatoire est souhaité, la distance entre les lattes doit être au maximum de 300 mm.



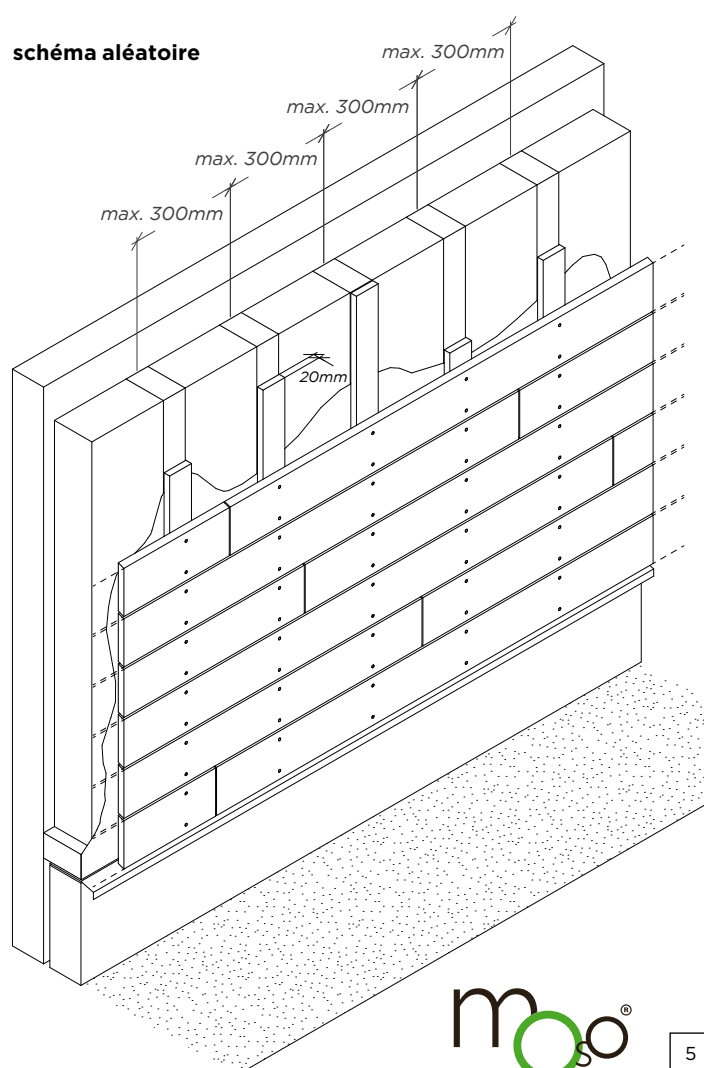
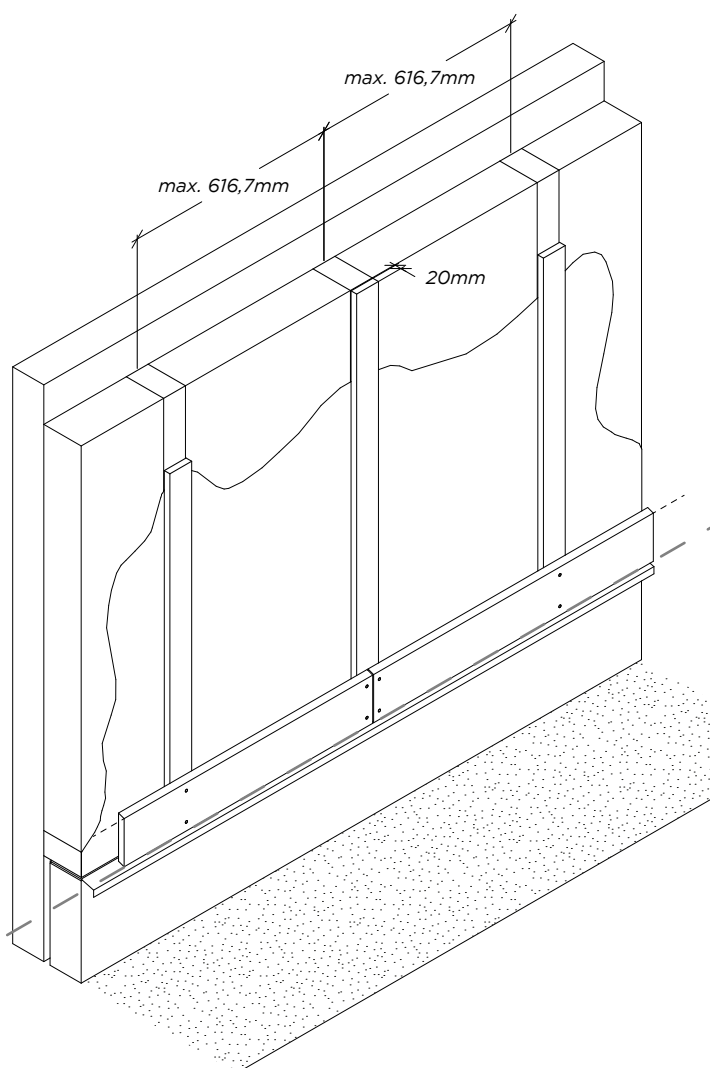
MOSO® bamboo x-treme® bardage d'extérieur : conseil d'installation profil trapézoïdal BO-DTHT510

important

- Le bardage MOSO® Bamboo X-treme® est un produit naturel, et des variations de couleur, de grain et d'apparence sont normales. La couleur pourra changer en fonction de la maintenance choisie. Elle s'éclaircira rapidement pour ensuite devenir grise.
- En fonction du séchage des lames, des fissures pourront apparaître en surface et au niveau des têtes de lame. Ce phénomène est normal pour la majorité des bois. Cet effet sera réduit grâce à la combinaison du thermo traitement et de la haute densité. La surface pourra devenir rugueuse à cause de la constante dilatation des lames due aux changements climatiques. Les fissures peuvent être minimisées en appliquant de la cire sur la tête de lame.
- On pourra constater une variation dimensionnelle des lames après installation. Ce phénomène est normal pour la majorité des bois. Cet effet sera réduit grâce à la combinaison du thermo traitement et de la haute densité.
- Garder au moins 6 mm entre les lames (dans la vertical).
- En raison de la stabilité des lames et du système rainure et languette, vous n'avez pas besoin de garder un espace de dilatation dans la longueur.
- Nous recommandons d'appliquer de la paraffine sur les têtes afin d'éviter la pénétration d'eau. Elle est disponible dans nos accessoires.

l'installation

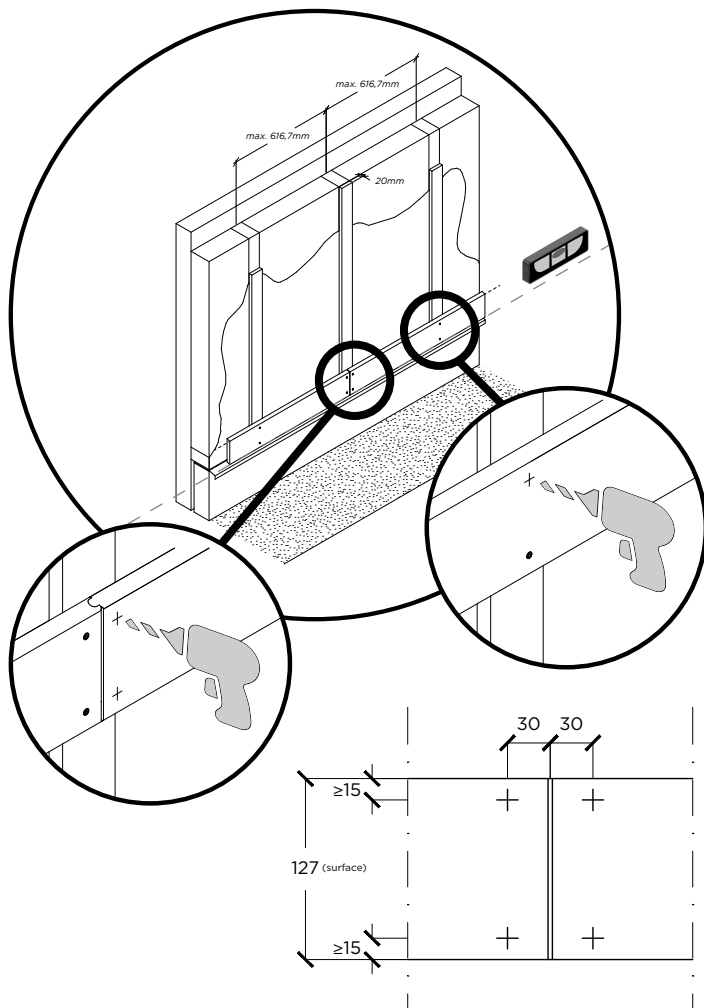
- Appliquez une membrane imperméable contre le mur et vissez des lattes verticales (d'au moins 20 mm d'épaisseur, 60 mm de largeur) sur celle-ci, en créant une surface rigide / plate sur laquelle les lames peuvent être fixées
- Chaque lame doit être fixée sur au moins 3 lattes: la distance maximale entre les lattes est donc de 616,7 mm (1850 mm / 3).
- Pour fixer le bardage, utiliser des vis à tête fraisée. Utiliser une vis adaptée au matériau de la latte.
- Attention: Sur les bords du bardage, maintenez une distance de 5 à 10 mm par rapport aux matériaux adjacents pour permettre une ventilation suffisante.
- Si un motif de joint aléatoire est désiré, la distance entre les lattes peut être de 300 mm maximum (voir dessin aléatoire).



MOSO® bamboo x-treme® bardage d'extérieur : conseil d'installation profil trapézoïdal BO-DTHT510

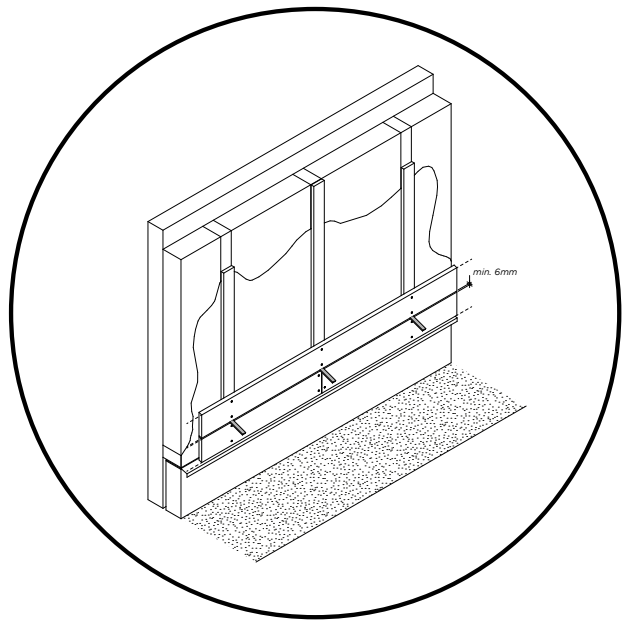
• ÉTAPE 1 Installer la première rangée

- Commencer avec la rangée de lames la plus basse et assurez-vous qu'elles sont placées entièrement à niveau (en utilisant un niveau à bulle).
- Faites attention au positionnement des vis, essayez de les aligner et obtenez ainsi une distribution égale. Toujours utiliser 2 vis à chaque point de fixation. Voir le dessin ci-dessous pour la position des vis.
- Utiliser un foret fraiseur pour assurer la même profondeur pour chaque vis.



• ÉTAPE 2 Installer la deuxième rangée

- Installer la deuxième rangée de lames avec un espace minimum de 6mm.
- Vérifier régulièrement que les lames sont toujours à niveau.



• ÉTAPE 3 Continuer avec le reste

- Continuer à installer les lames de bardage de cette façon pour couvrir toute la surface. Assurez-vous de garder les lames à niveau et assurez-vous de maintenir un espace de ventilation sur le bord (5-10 mm).

entretien

Il est possible de laisser le bardage sans Entretien, l'aspect sera rugueux et gris. Si vous souhaitez garder une couleur plus foncée, une application régulière d'huile / saturateur est nécessaire:

- Nettoyez le bardage avec de l'eau.
- Laisser sécher le revêtement.

Lorsque le bardage est complètement sec, appliquer l'huile ou le saturateur selon les instructions du fournisseur

stockage

Stocker MOSO® Bamboo X-treme® dans un endroit sec et frais, protégé de la poussière et de la lumière directe du soleil.

note additionnelle

Même en prenant toutes les mesures nécessaires pour assurer une installation optimale, les circonstances spécifiques de chaque installation (emplacement, support et processus d'installation) peuvent varier et ne dépendent pas de la responsabilité du fabricant. En cas de doutes, vous pouvez contacter votre installateur.

MOSO se réserve le droit de modifier sans préavis ces instructions. Pour obtenir les dernières versions, veuillez consulter notre page internet : www.moso.eu/x-treme.

Copyright © Vous ne pouvez reproduire ce texte sans l'accord préalable écrit de MOSO International BV.